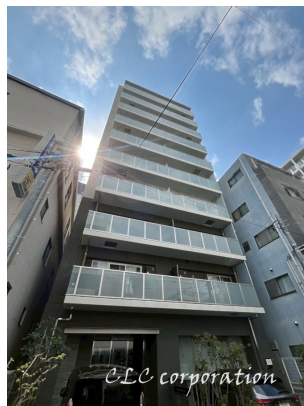


# FOR RENT

賃料	管理費等
192,000円	20,000円

2F以上, 2面採光, オートロック, モニタ付オートロック, 角住戸, 通風良好, 南面バルコニー, 防犯カメラ, メールボックス

【外観】



【間取り図】



図面と現況が異なる場合は現況が優先となります。

間取りの「S」はサービスルーム(納戸)です。

間取り	1LDK		
敷金	1ヶ月	礼金	無
敷引/償却金	-	保証金	-
物件種別	マンション		
建物名・部屋番号	エスモア森下 1004号室		
物件所在地	東京都江東区新大橋 1丁目12-11		
交通	都営大江戸線 森下(東京)駅 徒歩7分 中央・総武線各停 両国駅 徒歩10分		
間取詳細	LDK(12.4畳) 洋室(6.2畳)		
構造・規模	鉄筋コンクリート 10階建 10階		
専有面積	40.02㎡	向き	
築年月	2015年11月	契約期間	2年
損害保険	有 18,000円	入居時期	相談
駐車場	要問い合わせ 駐輪場 バイク置き場		
設備	3口以上コンロ, TVインターホン, インターホン, エアコン, エアコン2台, エアコン全室, ガスキッチン,		
その他費用	[一時金] 鍵交換費用: 38,500円 くらしーど: 16,500円 [月次費用] 駐輪場: 550円 [備考] 短期解約違約金あり		
入居諸条件			
保証会社	必須 初回保証委託費: 総賃料の40% ~		
備考	築浅設備充実のマンション! 複数路線利用可能立地! コンビニ・スーパー至近		

情報更新日2026年4月27日

No.mo0000052811

お問合せ先



東京都知事(5)第83270号

(公社)全日本不動産協会会員, (公社)首都圏不動産公正取引協議会加盟

**株式会社CLCコーポレーション 門前仲町店**

東京都江東区富岡1丁目7-4北村ビル1階

TEL:03-5646-5877

E-mail: monnaka@clcnet.jp

URL: [https://clcnetwork.co.jp/shop\\_monnaka.html](https://clcnetwork.co.jp/shop_monnaka.html)



携帯サイトから物件詳細を閲覧できます!

取引態様	手数料負担の割合	貸主	借主
仲介	手数料配分の割合	元付	客付