

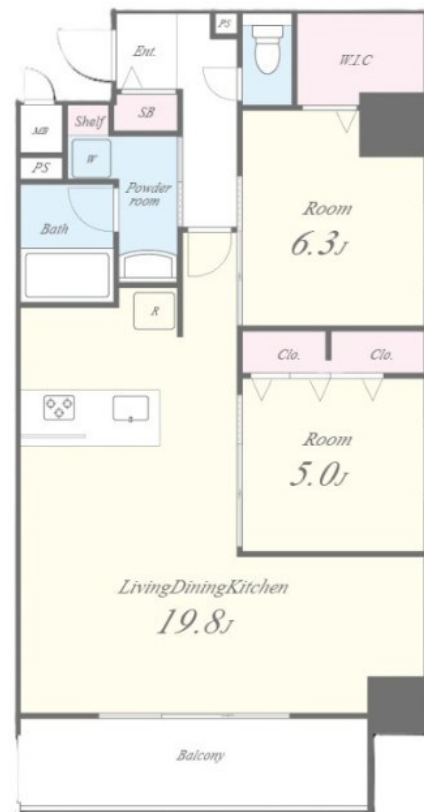
賃料	管理費等
287,000円	10,500円

2F以上, 2面採光, オートロック, 角住戸, メールボックス

【外観】



【間取り図】



図面と現況が異なる場合は現況が優先となります。

間取りの「S」はサービスルーム(納戸)です。

間取り	2LDK		
敷金	1ヶ月	礼金	1ヶ月
敷引/償却金	-	保証金	-
物件種別	マンション		
建物名・部屋番号	グランクレイエル 両国		
物件所在地	東京都墨田区石原 1丁目36-3		
交通	都営大江戸線 両国駅 徒歩7分 都営大江戸線 蔵前駅 徒歩13分		
間取詳細	洋室(6.3畳) 洋室(5畳) LDK(19.8畳)		
構造・規模	鉄筋コンクリート 10階建 5階		
専有面積	69.3㎡	向き	
築年月	2026年3月27日	契約期間	2年
損害保険		入居時期	即時
駐車場			
設備	3口以上コンロ, TVインターホン, ウォークインクローゼット, エアコン, カウンターキッチン, ガスキッチン		
その他費用			
入居諸条件			
保証会社	必須 初回委託料: 月額賃料等の50% 更新保証料: なし 月次保証料: 月額賃料等の1%(毎月)		
備考			

情報更新日2026年4月19日

No.mo0000052940



東京都知事(5)第83270号  
 (公社)全日本不動産協会会員, (公社)首都圏不動産公正取引協議会加盟  
**株式会社CLCコーポレーション 門前仲町店**  
 東京都江東区富岡1丁目7-4北村ビル1階  
 TEL:03-5646-5877  
 E-mail: monnaka@clcnet.jp  
 URL: https://clcnetwork.co.jp/shop\_monnaka.html



携帯サイトから物件詳細を閲覧できます!

取引態様	手数料負担の割合	貸主	借主
仲介	手数料配分の割合	元付	客付