

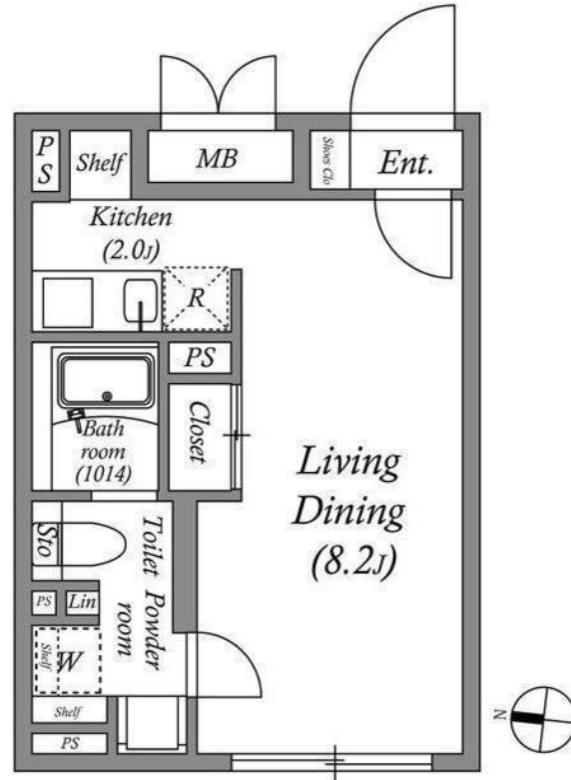
賃料	管理費等
134,000円	10,000円

2F以上,オートロック,モニタ付オートロック,防犯カメラ,メールボックス

【外観】



【間取り図】



図面と現況が異なる場合は現況が優先となります。

間取りの「S」はサービスルーム(納戸)です。

間取り	1R		
敷金	無	礼金	無
敷引/償却金	-	保証金	無
物件種別	マンション		
建物名・部屋番号	ES-Grande門前仲町デュオ		
物件所在地	東京都江東区古石場3丁目11-22		
交通	東京メトロ東西線 門前仲町駅 徒歩8分 東京メトロ東西線 木場(東京)駅 徒歩9分		
間取詳細			
構造・規模	鉄筋コンクリート5階建1階		
専有面積	25.24㎡	向き	西
築年月	2026年3月19日	契約期間	2年
損害保険	有	入居時期	相談
駐車場	駐輪場 バイク置き場		
設備	TVインターホン,エアコン,ガスキッチン,クローゼット,バス・トイレ別,バス有,フローリング,温水洗		
その他費用			
入居諸条件	ペット可 二人可		
保証会社	必須 初回保証委託料総賃料30%~40%(保証人有無で変動)翌年以降年1万~		
備考			

情報更新日2026年6月15日

No.mo0000053041

お問合せ先



東京都知事(5)第83270号  
(公社)全日本不動産協会会員,(公社)首都圏不動産公正取引協議会加盟

株式会社CLCコーポレーション 門前仲町店

東京都江東区富岡1丁目7-4北村ビル1階

TEL:03-5646-5877

E-mail: monnaka@clcnet.jp

URL: https://clcnetwork.co.jp/shop\_monnaka.html



携帯サイトから物件詳細を閲覧できます!

取引態様	手数料負担の割合	貸主	借主
仲介	手数料配分の割合	元付	客付