

FOR RENT

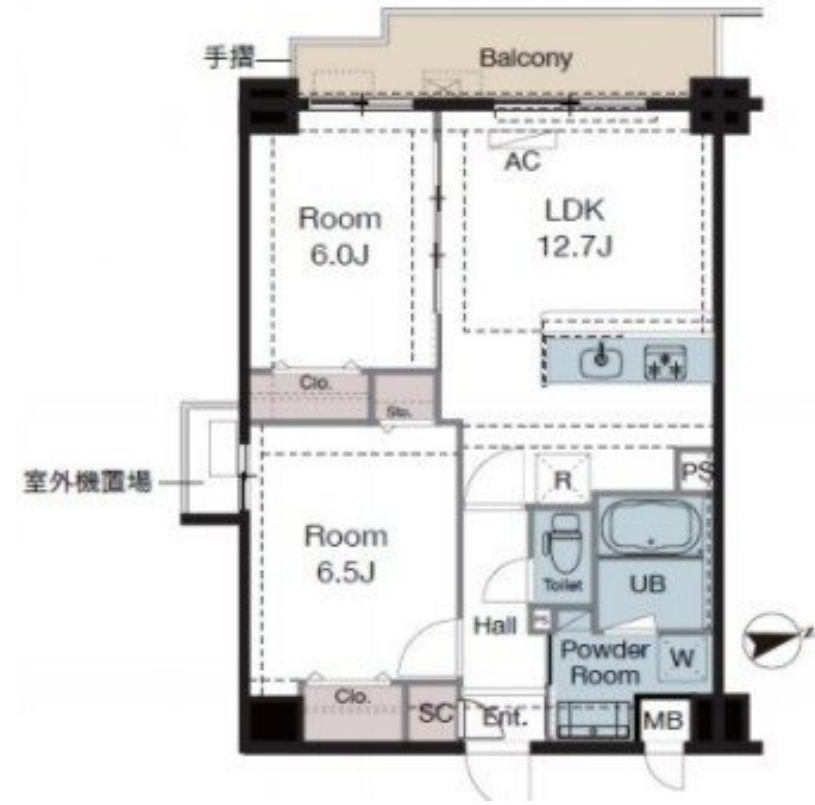
賃料	管理費等
235,000円	15,000円

2F以上,オートロック,ダブルロック,モニタ付オートロック,玄関ホール,陽当たり良好,防犯カメラ,メールボックス,平置駐車場

【外観】



【間取り図】



間取り	2LDK		
敷金	1ヶ月	礼金	1ヶ月
敷引/償却金	-	保証金	-
物件種別	マンション		
建物名・部屋番号	ラグゼナ東陽町		
物件所在地	東京都江東区海辺7-7		
交通	東京メトロ半蔵門線 住吉(東京)駅 徒歩14分 東京メトロ東西線 東陽町駅 徒歩18分		
間取詳細	LDK(12.7畳) 洋室(6畳) 洋室(6.5畳)		
構造・規模	鉄筋コンクリート 8階建 6階		
専有面積	57.41㎡	向き	東
築年月	2022年5月	契約期間	2年
損害保険	有 23,000円	入居時期	相談
駐車場	要問い合わせ 駐輪場 バイク置き場		
設備	2口コンロ, 3口以上コンロ, TVインターホン, インターホン, ウォークインクローゼット, エアコン, エア		
その他費用	[一時金] 鍵交換費用: 33,000円 [月次費用] 町会費: 200円		
入居諸条件	ペット可 二人可		
保証会社	必須 初回保証委託費: 総賃料の50% 月次保証料: 総賃料の1%		
備考	ペット相談可(小型犬or猫1匹) ネット無料		

図面と現況が異なる場合は現況が優先となります。

間取りの「S」はサービスルーム(納戸)です。

情報更新日2026年5月16日

No.mo0000053110



東京都知事(5)第83270号
(公社)全日本不動産協会会員, (公社)首都圏不動産公正取引協議会加盟
株式会社CLCコーポレーション 門前仲町店
東京都江東区富岡1丁目7-4北村ビル1階
TEL:03-5646-5877
E-mail: monnaka@clcnet.jp
URL: https://clcnetwork.co.jp/shop_monnaka.html



携帯サイトから物件詳細を閲覧できます!

取引態様	手数料負担の割合	貸主	借主
仲介	手数料配分の割合	元付	客付