

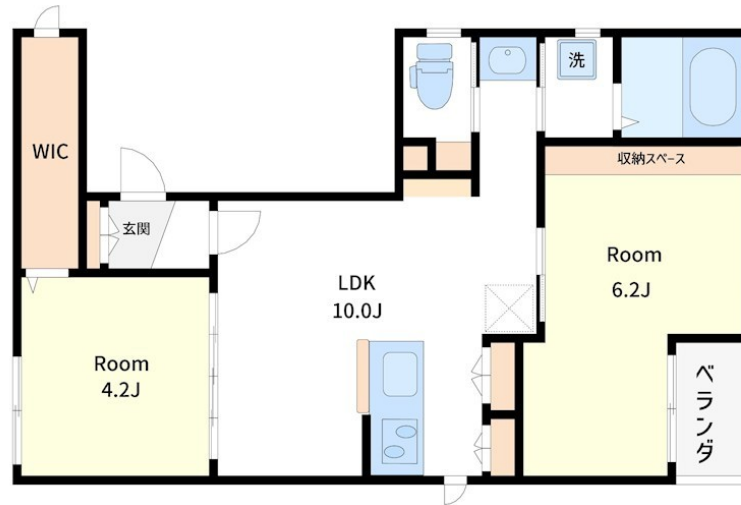
賃料	管理費等
214,000円	7,500円

最上階 上階無し 2F以上 1フロア1住戸 オートロック モニタ付オートロック 角住戸 東南角住戸 南西角住戸 全室2面採光

【外観】



【間取り図】



間取り	2LDK		
敷金	0.5ヶ月	礼金	1.5ヶ月
敷引/償却金	-	保証金	-
物件種別	マンション		
建物名・部屋番号	ホワイトメゾン		
物件所在地	東京都江東区住吉2丁目25-7		
交通	東京メトロ半蔵門線 住吉(東京)駅 徒歩2分 中央・総武線各停 錦糸町駅 徒歩14分		
間取詳細			
構造・規模	鉄骨3階建3階		
専有面積	49.25㎡	向き	
築年月	2026年5月	契約期間	2年
損害保険	有	入居時期	2026年5月上旬予定
駐車場			
設備	宅配BOX システムキッチン ガスコンロ設置済 2口コンロ グリル ガスキッチン バス・トイレ別		
その他費用	[一時金] Myconcierclub (2年間) : 18,000円		
入居諸条件			
保証会社	必須 初回保証委託料 賃料+共益費の50% 継続保証委託料 20,000円/2年		
備考			

図面と現況が異なる場合は現況が優先となります。

間取りの「S」はサービスルーム(納戸)です。

情報更新日2026年5月1日

No.mo0000053265

お問合せ先



東京都知事(5)第83270号

(公社)全日本不動産協会会員,(公社)首都圏不動産公正取引協議会加盟

株式会社CLCコーポレーション 門前仲町店

東京都江東区富岡1丁目7-4北村ビル1階

TEL:03-5646-5877

E-mail: monnaka@clcnet.jp

URL: https://clcnetwork.co.jp/shop_monnaka.html



携帯サイトから物件詳細を閲覧できます!

取引態様	手数料負担の割合	貸主	借主
仲介	手数料配分の割合	元付	客付