

FOR RENT

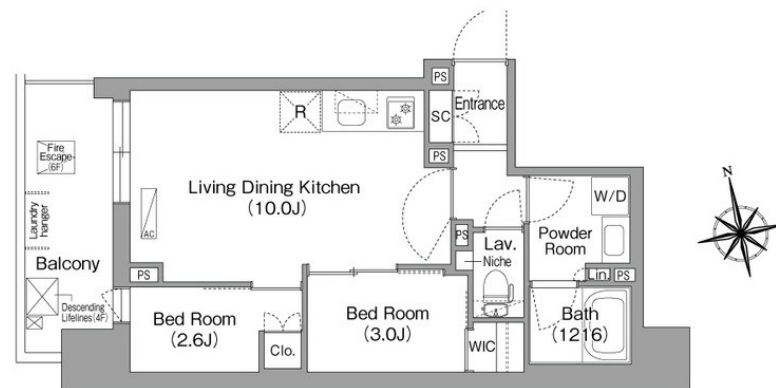
賃料	管理費等
256,000円	15,000円

防犯カメラ 2F以上 オートロック モニタ付オートロック セキュリティ有り

【外観】



【間取り図】



間取り	2LDK		
敷金	1ヶ月	礼金	無
敷引/償却金	-	保証金	無
物件種別	マンション		
建物名・部屋番号	コンフォリア・リヴ門前仲町EAST 402号室		
物件所在地	東京都江東区富岡2丁目6-12		
交通	東京メトロ東西線 門前仲町駅 徒歩7分 東京メトロ東西線 木場(東京)駅 徒歩9分		
間取詳細			
構造・規模	鉄筋コンクリート 10階建 4階		
専有面積	38.62㎡	向き	西
築年月	2026年3月	契約期間	2年
損害保険	有	入居時期	即時
駐車場	要問い合わせ 駐輪場 バイク置き場		
設備	エレベーター 24時間ゴミ出し可 宅配BOX システムキッチン ガスコンロ 設置済 2口コンロ		
その他費用	[備考] 退去時清掃費:58520円 退去時固定エアコン清掃費:16500円 退去時固定1年以内解約時賃料等1ヶ月分違約金有		
入居諸条件	ペット可		
保証会社	必須 賃料等の50%(最低2万)、月額保証料:賃料等の1%(更新料無)		
備考			

図面と現況が異なる場合は現況が優先となります。

間取りの「S」はサービスルーム(納戸)です。

情報更新日2026年5月14日

No.mo0000053318

お問合せ先



東京都知事(5)第83270号

(公社)全日本不動産協会会員,(公社)首都圏不動産公正取引協議会加盟

株式会社CLCコーポレーション 門前仲町店

東京都江東区富岡1丁目7-4北村ビル1階

TEL:03-5646-5877

E-mail: monnaka@clcnet.jp

URL: https://clcnetwork.co.jp/shop_monnaka.html



携帯サイトから物件詳細を閲覧できます!

取引態様	手数料負担の割合	貸主	借主
仲介	手数料配分の割合	元付	客付