

# FOR RENT

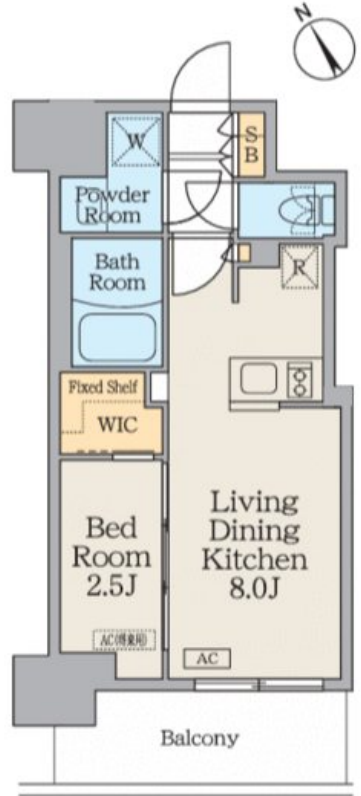
賃料	管理費等
173,000円	12,000円

2F以上,オートロック,モニタ付オートロック,角住戸,玄関ホール,南面バルコニー,防犯カメラ,メールボックス

【外観】



【間取り図】



図面と現況が異なる場合は現況が優先となります。

間取りの「S」はサービスルーム(納戸)です。

間取り	1LDK		
敷金	1ヶ月	礼金	無
敷引/償却金	-	保証金	-
物件種別	マンション		
建物名・部屋番号	クレストコート門前仲町		
物件所在地	東京都江東区永代1丁目13-4		
交通	都営大江戸線 門前仲町駅 徒歩7分 東京メトロ東西線 茅場町駅 徒歩14分		
間取詳細	LDK(8畳) 洋室(2.5畳)		
構造・規模	鉄筋コンクリート 15階建 8階		
専有面積	26.67㎡	向き	南
築年月	2025年4月	契約期間	2年
損害保険	有	入居時期	相談
駐車場	要問い合わせ 駐輪場 バイク置き場		
設備	2口コンロ, 3点給湯, TVインターホン, ウォークインクローゼット, エアコン, カウンターキッチン, ガス		
その他費用	[一時金] 鍵交換費用: 33,000円 [備考] 礼金0の場合1年未満解約時、賃料1ヶ月分の違約金、フリーレントがある場合2年未満解約時、フリーレント相当額分の違約金 ペットは小型犬又は猫1匹迄飼育可(敷金1ヶ月積み増し)		
入居諸条件	ペット可		
保証会社	必須 初回保証料: 総賃料の50% ~ 毎年1万円		
備考			

情報更新日2026年4月11日

No.mo0000053417



東京都知事(5)第83270号  
(公社)全日本不動産協会会員, (公社)首都圏不動産公正取引協議会加盟  
**株式会社CLCコーポレーション 門前仲町店**  
東京都江東区富岡1丁目7-4北村ビル1階  
TEL:03-5646-5877  
E-mail: monnaka@clcnet.jp  
URL: https://clcnetwork.co.jp/shop\_monnaka.html



携帯サイトから物件詳細を閲覧できます!

取引態様	手数料負担の割合	貸主	借主
仲介	手数料配分の割合	元付	客付