

FOR RENT

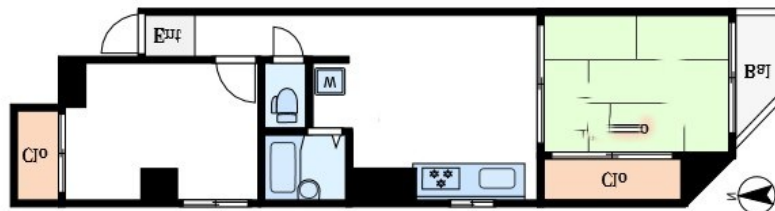
賃料	管理費等
90,000円	0円

1フロア2住戸, 2F以上, 角住戸, 通風良好, 南面バルコニー, 駅まで平坦, 閑静な住宅街, メールボックス

【外観】



【間取り図】



間取り	2DK		
敷金	1ヶ月	礼金	1ヶ月
敷引/償却金	-	保証金	-
物件種別	マンション		
建物名・部屋番号	ハイムローゼ		
物件所在地	東京都江東区北砂7丁目1-23		
交通	東京メトロ東西線 南砂町駅 徒歩14分 都営新宿線 大島(東京)駅 徒歩23分		
間取詳細	洋室(5.5畳) 和室(6畳) DK(6.5畳)		
構造・規模	鉄筋コンクリート 4階建 2階		
専有面積	42.02㎡	向き	南
築年月	1990年10月16日	契約期間	2年
損害保険	有	入居時期	相談
駐車場			
設備	2口コンロ, エアコン, ガスキッチン, キッチンに窓, クローゼット, バス・トイレ別, バス有, フローリング		
その他費用			
入居諸条件			
保証会社	必須 初回: 総賃料の50% ~		
備考			

図面と現況が異なる場合は現況が優先となります。

間取りの「S」はサービスルーム(納戸)です。

情報更新日2026年4月25日

No.mo0000053569

お問合せ先



東京都知事(5)第83270号

(公社)全日本不動産協会会員, (公社)首都圏不動産公正取引協議会加盟

株式会社CLCコーポレーション 門前仲町店

東京都江東区富岡1丁目7-4 北村ビル1階

TEL:03-5646-5877

E-mail: monnaka@clcnet.jp

URL: https://clcnetwork.co.jp/shop_monnaka.html



携帯サイトから物件詳細を閲覧できます!

取引態様	手数料負担の割合	貸主	借主
仲介	手数料配分の割合	元付	客付