

# FOR RENT

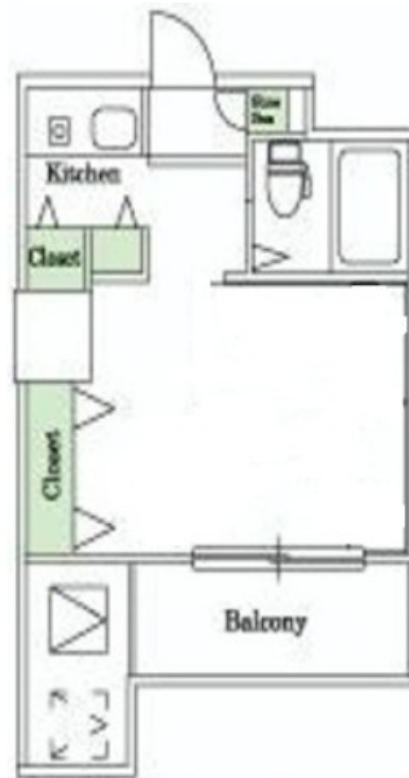
賃料	管理費等
95,000円	5,000円

2F以上,オートロック,メールボックス

【外観】



【間取り図】



間取り	1R		
敷金	無	礼金	-
敷引/償却金	-	保証金	-
物件種別	マンション		
建物名・部屋番号	グリーンホーム東京		
物件所在地	東京都墨田区緑4丁目19-6		
交通	都営新宿線 菊川(東京)駅 徒歩10分 総武線快速 錦糸町駅 徒歩12分		
間取詳細			
構造・規模	鉄骨鉄筋コンクリート 14階建 5階		
専有面積	21.15㎡	向き	西
築年月	1990年6月	契約期間	2年
損害保険	有	入居時期	相談
駐車場	要問い合わせ 駐輪場		
設備	IHクッキングヒーター,エアコン,クローゼット,シューズボックス,フローリング,押入,収納有,洗面所		
その他費用	[一時金] 鍵交換費用: 22,000円 室内清掃費: 33,000円 エアコン清掃費: 11,000円 [月次費用] 水道代: 2,000円 24時間駆け付けサポート: 1,210円 [備考] 2年以内短期違約金有/総賃料1ヶ月		
入居諸条件			
保証会社	必須 初回保証料: 総賃料50%/月次800円		
備考			

図面と現況が異なる場合は現況が優先となります。

間取りの「S」はサービスルーム(納戸)です。

情報更新日2026年4月27日

No.mo0000053629

お問合せ先



東京都知事(5)第83270号

(公社)全日本不動産協会会員,(公社)首都圏不動産公正取引協議会加盟

**株式会社CLCコーポレーション 門前仲町店**

東京都江東区富岡1丁目7-4北村ビル1階

TEL:03-5646-5877

E-mail: monnaka@clcnet.jp

URL: [https://clcnetwork.co.jp/shop\\_monnaka.html](https://clcnetwork.co.jp/shop_monnaka.html)



携帯サイトから物件詳細を閲覧できます!

取引態様	手数料負担の割合	貸主	借主
仲介	手数料配分の割合	元付	客付