

FOR RENT

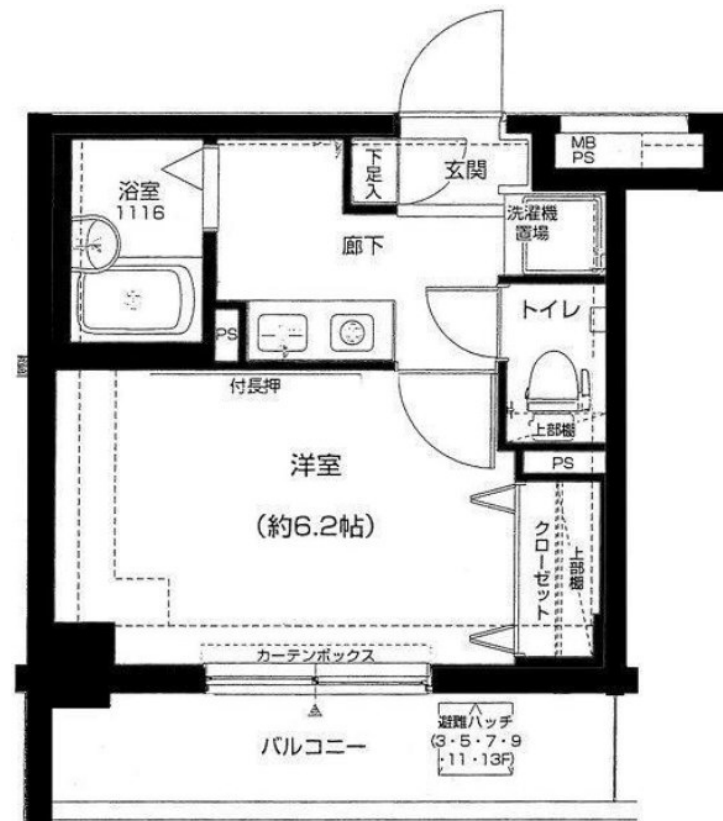
賃料	管理費等
99,000円	10,000円

2F以上,オートロック,通風良好,南面バルコニー,陽当たり良好,駅まで平坦,駅前,外壁コンクリート,閑静な住宅街,メールボックス

【外観】



【間取り図】



図面と現況が異なる場合は現況が優先となります。

間取りの「S」はサービスルーム(納戸)です。

間取り	1K		
敷金	1ヶ月	礼金	1ヶ月
敷引/償却金	1ヶ月 -	保証金	-
物件種別	マンション		
建物名・部屋番号	メインステージ門前仲町		
物件所在地	東京都江東区門前仲町1丁目5-4		
交通	都営大江戸線 門前仲町駅 徒歩3分 京葉線 越中島駅 徒歩10分		
間取詳細	洋室(6.2畳) K(2畳)		
構造・規模	鉄骨鉄筋コンクリート 13階建 12階		
専有面積	21.85㎡	向き	南西
築年月	2003年6月	契約期間	2年
損害保険	有 24ヶ月	入居時期	相談
駐車場	要問い合わせ 駐輪場		
設備	TVインターホン,インターホン,エアコン,ガスキッチン,ガスコンロ設置済,ガス給湯,クローゼット,シ		
その他費用	[一時金] 鍵交換代: 26,400円 入居サポート料: 22,000円 [備考] 短期解約違約金あり		
入居諸条件			
保証会社	必須 初回保証料: 総賃料の50% ~		
備考			

情報更新日2026年4月29日

No.mo0000053641

お問合せ先



東京都知事(5)第83270号

(公社)全日本不動産協会会員,(公社)首都圏不動産公正取引協議会加盟

株式会社CLCコーポレーション 門前仲町店

東京都江東区富岡1丁目7-4北村ビル1階

TEL:03-5646-5877

E-mail: monnaka@clcnet.jp

URL: https://clcnetwork.co.jp/shop_monnaka.html



携帯サイトから物件詳細を閲覧できます!

取引態様	手数料負担の割合	貸主	借主
仲介	手数料配分の割合	元付	客付