

FOR RENT

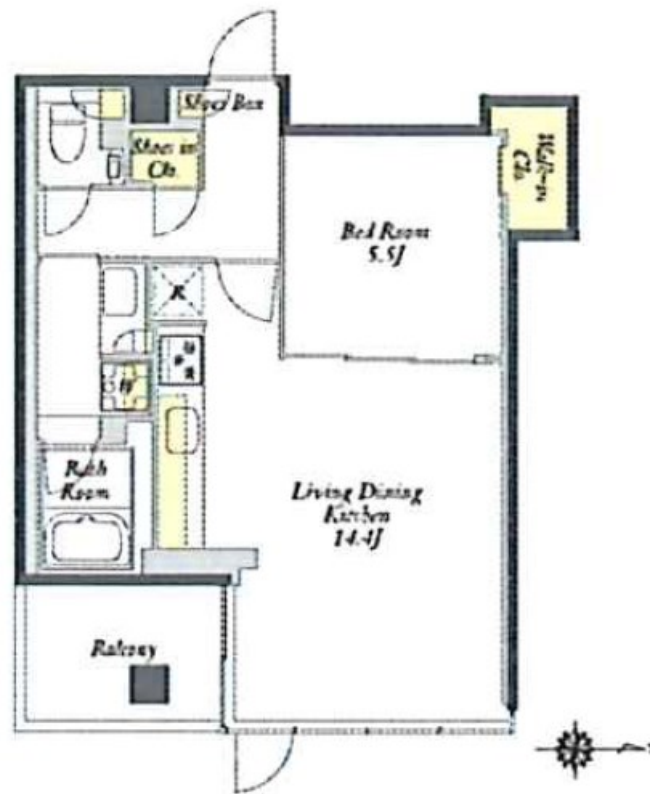
賃料	管理費等
224,000円	12,000円

2F以上,オートロック,ダブルロック,ディンプルキー,モニタ付オートロック,玄関ホール,駅まで平坦,閑静な住宅街,防犯カメラ,メールボックス

【外観】



【間取り図】



図面と現況が異なる場合は現況が優先となります。

間取りの「S」はサービスルーム(納戸)です。

間取り	1LDK		
敷金	1ヶ月	礼金	無
敷引/償却金	-	保証金	-
物件種別	マンション		
建物名・部屋番号	プライムメゾン両国		
物件所在地	東京都墨田区亀沢2丁目14-8		
交通	都営大江戸線 両国駅 徒歩6分 都営新宿線 森下(東京)駅 徒歩16分		
間取詳細	LDK(14.4畳) 洋室(5.5畳)		
構造・規模	鉄骨 7階建 7階		
専有面積	50.01㎡	向き	東
築年月	2019年2月	契約期間	2年
損害保険	有	入居時期	相談
駐車場	要問い合わせ 駐輪場 バイク置き場		
設備	2口コンロ, 3口以上コンロ, 3点給湯, TVインターホン, インターネット専用線配線済み, インターホン,		
その他費用	[一時金] 鍵交換代: 27,500円 [備考] 短期解約違約金有6カ月未満: 賃料1か月分6ヶ月以上1年未満: 賃料0.5ヶ月分		
入居諸条件			
保証会社	必須 初回保証料: 33,000円、継続保証料: 総賃料の2%/月		
備考			

情報更新日2026年4月29日

No.mo0000053642

お問合せ先



東京都知事(5)第83270号
(公社)全日本不動産協会会員, (公社)首都圏不動産公正取引協議会加盟

株式会社CLCコーポレーション 門前仲町店

東京都江東区富岡1丁目7-4北村ビル1階

TEL:03-5646-5877

E-mail: monnaka@clcnet.jp

URL: https://clcnetwork.co.jp/shop_monnaka.html



携帯サイトから物件詳細を閲覧できます!

取引態様	手数料負担の割合	貸主	借主
仲介	手数料配分の割合	元付	客付