

FOR RENT

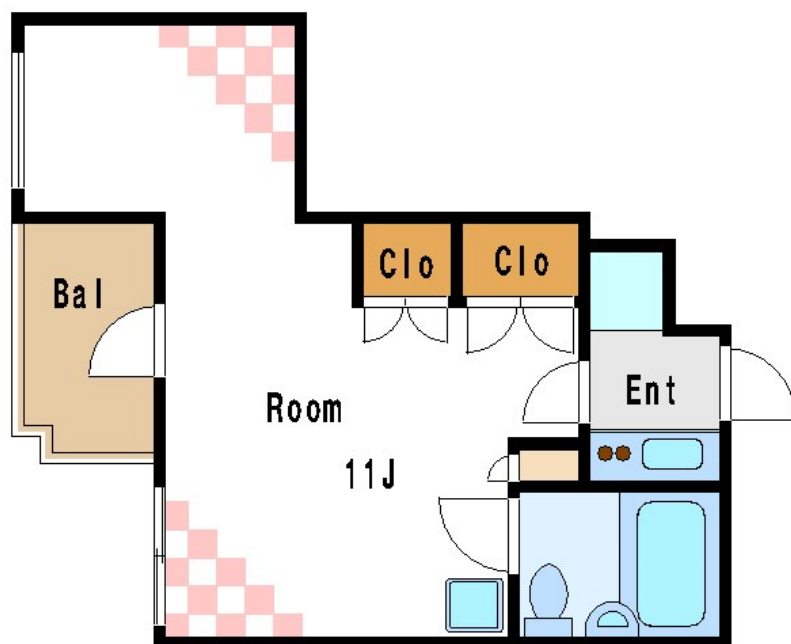
| | |
|---------|------|
| 賃料 | 管理費等 |
| 84,000円 | 0円 |

2 F 以上,通風良好,陽当たり良好,駅まで平坦,閑静な住宅街,メールボックス

【外観】



【間取り図】



| | | | |
|----------|---|------|----|
| 間取り | 1K | | |
| 敷金 | 無 | 礼金 | 無 |
| 敷引/償却金 | - | 保証金 | 無 |
| 物件種別 | マンション | | |
| 建物名・部屋番号 | 平成ビジオン | | |
| 物件所在地 | 東京都江東区東陽 1丁目25-15 | | |
| 交通 | 東京メトロ東西線 木場(東京)駅 徒歩6分 東京メトロ東西線 東陽町駅 徒歩9分 | | |
| 間取詳細 | 洋室(11畳) | | |
| 構造・規模 | 鉄筋コンクリート 6階建 5階 | | |
| 専有面積 | 26.48㎡ | 向き | 東 |
| 築年月 | 1989年8月 | 契約期間 | 2年 |
| 損害保険 | 有 | 入居時期 | 相談 |
| 駐車場 | 要問い合わせ 駐輪場 | | |
| 設備 | 2口コンロ, 3点給湯, インターホン, エアコン, ガスキッチン, ガスコンロ設置済, ガス給湯, クローゼット | | |
| その他費用 | [一時金] 退去負担金: 44,000円 | | |
| 入居諸条件 | ペット不可 事務所相談 | | |
| 保証会社 | 必須 初回保証料: 賃料総額の50%・翌年毎10,000円 | | |
| 備考 | | | |

図面と現況が異なる場合は現況が優先となります。

間取りの「S」はサービスルーム(納戸)です。

情報更新日2026年5月10日

No.mo0000053705

お問合せ先



東京都知事(5)第83270号

(公社)全日本不動産協会会員, (公社)首都圏不動産公正取引協議会加盟

株式会社CLCコーポレーション 門前仲町店

東京都江東区富岡1丁目7-4北村ビル1階

TEL:03-5646-5877

E-mail: monnaka@clcnet.jp

URL: https://clcnetwork.co.jp/shop_monnaka.html



携帯サイトから物件詳細を閲覧できます!

| | | | |
|------|----------|----|----|
| 取引態様 | 手数料負担の割合 | 貸主 | 借主 |
| 仲介 | 手数料配分の割合 | 元付 | 客付 |