

# FOR RENT

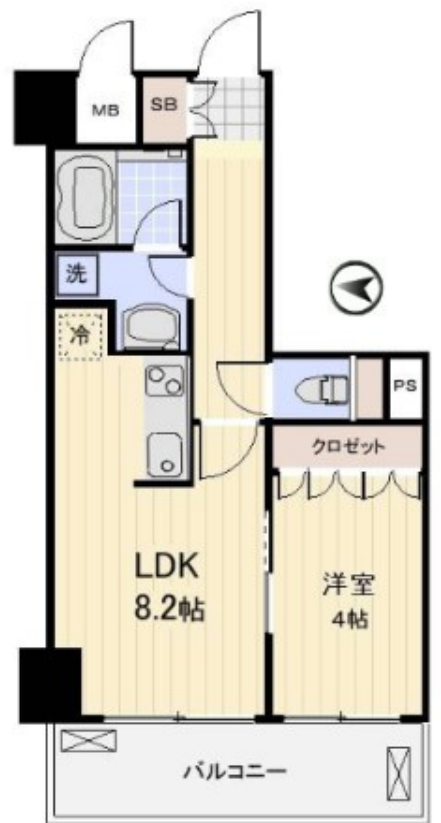
賃料	管理費等
154,000円	5,000円

2F以上,2面採光,オートロック,セキュリティ有り,モニタ付オートロック,角住戸,玄関ホール,眺望良好,通風良好,南西角住戸,南面バルコニー,陽当たり良好,リバーサイド,駅まで平坦,閑静な住宅街,防犯

【外観】



【間取り図】



図面と現況が異なる場合は現況が優先となります。

間取りの「S」はサービスルーム(納戸)です。

間取り	1SLDK		
敷金	1ヶ月	礼金	1ヶ月
敷引/償却金	-	保証金	-
物件種別	マンション		
建物名・部屋番号	プロスペクト恩賜公園		
物件所在地	東京都江東区大島1丁目5-1		
交通	都営新宿線 西大島駅 徒歩8分 東京メトロ半蔵門線 住吉(東京)駅 徒歩8分		
間取詳細	洋室(5.6畳) LDK(12.9畳)		
構造・規模	鉄筋コンクリート 8階建 4階		
専有面積	34.3㎡	向き	南
築年月	2005年3月	契約期間	2年
損害保険	有	入居時期	相談
駐車場	要問い合わせ 駐輪場		
設備	2口コンロ,3点給湯,TVインターホン,インターホン,ウォークインクローゼット,エアコン,ガスキッチン		
その他費用	[一時金] 鍵交換代:26,400円		
入居諸条件			
保証会社	必須 初回保証料:総賃料の20%~		
備考			

情報更新日2026年5月14日

No.mo0000053783



東京都知事(5)第83270号  
(公社)全日本不動産協会会員,(公社)首都圏不動産公正取引協議会加盟  
**株式会社CLCコーポレーション 門前仲町店**  
東京都江東区富岡1丁目7-4北村ビル1階  
TEL:03-5646-5877  
E-mail: monnaka@clcnet.jp  
URL: https://clcnetwork.co.jp/shop\_monnaka.html



携帯サイトから物件詳細を閲覧できます!

取引態様	手数料負担の割合	貸主	借主
仲介	手数料配分の割合	元付	客付