

# FOR RENT

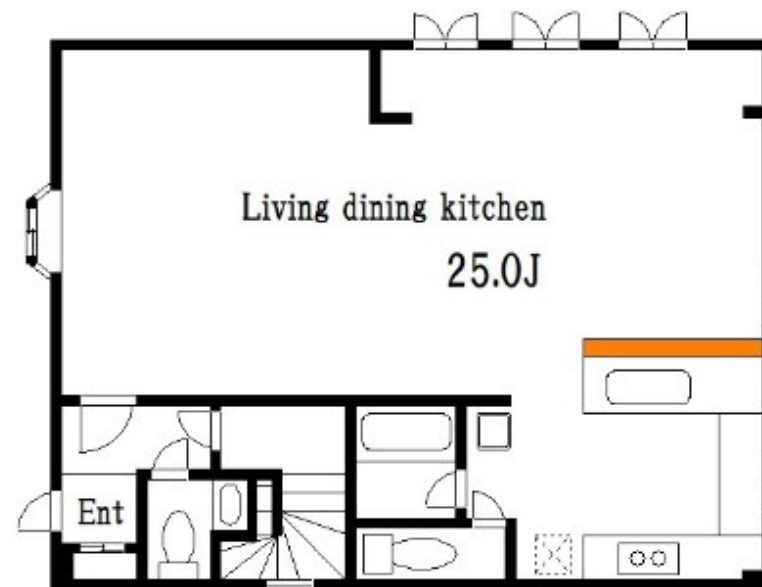
賃料	管理費等
137,000円	25,000円

2 F 以上, 2 面採光, 角住戸, 通風良好, 陽当たり良好, 駅まで平坦, 閑静な住宅街, 始発駅, メールボックス

【外観】



【間取り図】



間取り	1R		
敷金	2ヶ月	礼金	1ヶ月
敷引 / 償却金	-	保証金	-
物件種別	マンション		
建物名・部屋番号	吹井ビル		
物件所在地	東京都江東区白河4丁目1-17		
交通	東京メトロ半蔵門線 清澄白河駅 徒歩7分 都営新宿線 菊川(東京)駅 徒歩10分		
間取詳細			
構造・規模	鉄骨3階建2階		
専有面積	43㎡	向き	西
築年月	1988年6月1日	契約期間	2年
損害保険	有	入居時期	相談
駐車場	要問い合わせ		
設備	3口以上コンロ, IHクッキングヒーター, TVインターホン, U字型キッチン, インターホン, エアコン, ガ		
その他費用			
入居諸条件	ペット相談 事務所相談		
保証会社	必須 初回保証料: 総賃料の50% (更新: 1万円/年)		
備考			

図面と現況が異なる場合は現況が優先となります。

間取りの「S」はサービスルーム(納戸)です。

情報更新日2026年5月15日

No.mo0000053791

お問合せ先



東京都知事(5)第83270号

(公社)全日本不動産協会会員, (公社)首都圏不動産公正取引協議会加盟

株式会社CLCコーポレーション 門前仲町店

東京都江東区富岡1丁目7-4北村ビル1階

TEL:03-5646-5877

E-mail: monnaka@clcnet.jp

URL: [https://clcnetwork.co.jp/shop\\_monnaka.html](https://clcnetwork.co.jp/shop_monnaka.html)



携帯サイトから物件詳細を閲覧できます!

取引態様	手数料負担の割合	貸主	借主
仲介	手数料配分の割合	元付	客付