

FOR RENT

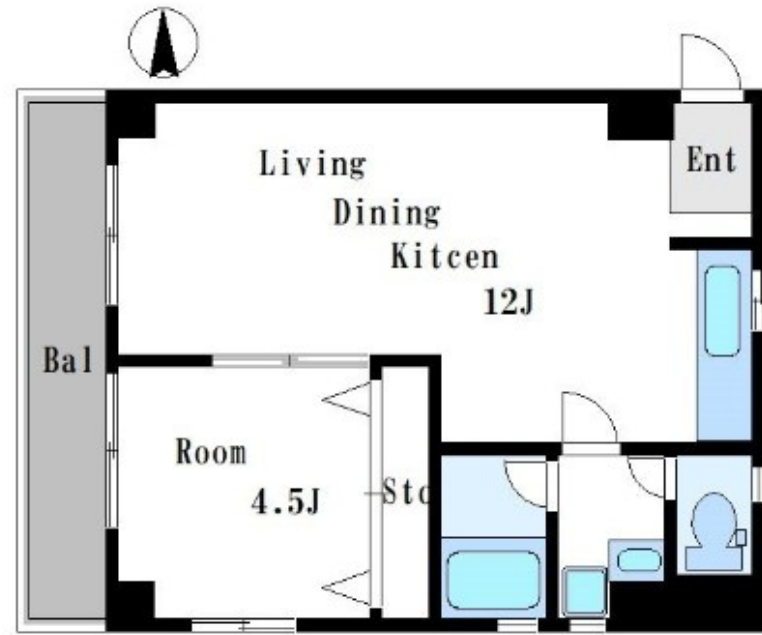
賃料	管理費等
135,000円	0円

2 F 以上,眺望良好,通風良好,陽当たり良好,リノベーション,駅まで平坦,メールボックス

【外観】



【間取り図】



間取り	1LDK		
敷金	1ヶ月	礼金	1ヶ月
敷引/償却金	-	保証金	-
物件種別	マンション		
建物名・部屋番号	高橋マンション		
物件所在地	東京都江東区永代1丁目14-26		
交通	都営大江戸線 門前仲町駅 徒歩10分 東京メトロ半蔵門線 水天宮前駅 徒歩12分		
間取詳細	LDK(12畳) 洋室(5.5畳)		
構造・規模	鉄骨鉄筋コンクリート 8階建 7階		
専有面積	40.3㎡	向き	
築年月	1979年3月2日	契約期間	2年
損害保険	有	入居時期	相談
駐車場			
設備	2口コンロ, C A T V, インターホン, エアコン, エアコン 2 台, ガスキッチン, ガス給湯, キッチンに窓, ク		
その他費用			
入居諸条件	ペット不可		
保証会社	必須 初回保証料: 総賃料の 5 0 % (更新: 1 万円 / 年)		
備考			

図面と現況が異なる場合は現況が優先となります。

間取りの「S」はサービスルーム(納戸)です。

情報更新日2026年5月15日

No.mo0000053822



東京都知事(5)第83270号
(公社)全日本不動産協会会員, (公社)首都圏不動産公正取引協議会加盟
株式会社CLCコーポレーション 門前仲町店
東京都江東区富岡1丁目7-4 北村ビル1階
TEL:03-5646-5877
E-mail: monnaka@clcnet.jp
URL: https://clcnetwork.co.jp/shop_monnaka.html



携帯サイトから物件詳細を閲覧できます!

取引態様	手数料負担の割合	貸主	借主
仲介	手数料配分の割合	元付	客付