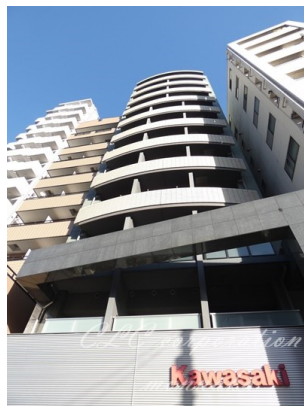


# FOR RENT

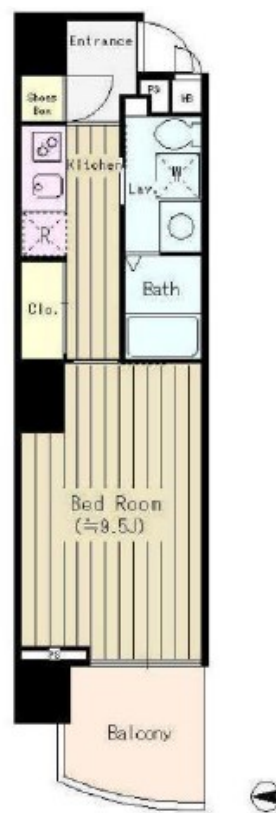
賃料	管理費等
129,000円	10,000円

2F以上,オートロック,ダブルロック,ディンプルキー,角住戸,眺望良好,通風良好,陽当たり良好,駅まで平坦,駅前,閑静な住宅街,メールボックス

【外観】



【間取り図】



図面と現況が異なる場合は現況が優先となります。

間取りの「S」はサービスルーム(納戸)です。

間取り	1K		
敷金	1ヶ月	礼金	1ヶ月
敷引/償却金	-	保証金	-
物件種別	マンション		
建物名・部屋番号	ポヌール門前仲町		
物件所在地	東京都江東区深川 2丁目6-2		
交通	都営大江戸線 門前仲町駅 徒歩2分 東京メトロ半蔵門線 清澄白河駅 徒歩10分		
間取詳細	洋室(9.5畳)		
構造・規模	鉄骨鉄筋コンクリート 12階建 5階		
専有面積	31.6㎡	向き	西
築年月	2012年3月	契約期間	2年
損害保険	有	入居時期	相談
駐車場	要問い合わせ 駐輪場		
設備	2口コンロ, B S, C S, T Vインターホン, インターホン, エアコン, ガスキッチン, ガスコンロ設置済, ガ		
その他費用	[一時金] 鍵交換代: 33,000円 [月次費用] 口座振替手数料: 110円		
入居諸条件			
保証会社	必須 初回保証委託費: 総賃料の50% ~		
備考			

情報更新日2026年5月17日

No.mo0000053851

お問合せ先



東京都知事(5)第83270号  
(公社)全日本不動産協会会員, (公社)首都圏不動産公正取引協議会加盟

**株式会社CLCコーポレーション 門前仲町店**

東京都江東区富岡 1丁目7-4 北村ビル1階

TEL:03-5646-5877

E-mail: monnaka@clcnet.jp

URL: [https://clcnetwork.co.jp/shop\\_monnaka.html](https://clcnetwork.co.jp/shop_monnaka.html)



携帯サイトから物件詳細を閲覧できます!

取引態様	手数料負担の割合	貸主	借主
仲介	手数料配分の割合	元付	客付