

# FOR RENT

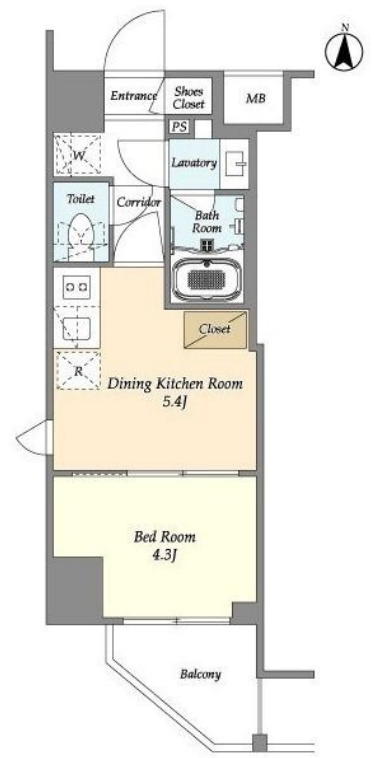
賃料	管理費等
133,000円	10,000円

2F以上, 2面採光, オートロック, ダブルロック, ディンプルキー, モニタ付オートロック, 角住戸, 玄関ホール, 南西角住戸, 南面バルコニー, 防犯カメラ, メールボックス

【外観】



【間取り図】



間取り	1DK		
敷金	1ヶ月	礼金	1ヶ月
敷引/償却金	-	保証金	-
物件種別	マンション		
建物名・部屋番号	アジュールテラス東陽町		
物件所在地	東京都江東区東陽 5丁目20-7		
交通	東京メトロ東西線 東陽町駅 徒歩7分 東京メトロ東西線 木場(東京)駅 徒歩8分		
間取詳細			
構造・規模	鉄筋コンクリート 9階建 2階		
専有面積	25.02㎡	向き	
築年月	2022年8月	契約期間	2年
損害保険	有	入居時期	相談
駐車場	要問い合わせ 駐輪場 バイク置き場		
設備	2口コンロ, C S, TVインターホン, エアコン, ガスキッチン, ガスコンロ設置済, クローゼット, システム		
その他費用	[一時金] 鍵交換代: 44,000円 [備考] 短期解約違約金あり		
入居諸条件	ペット不可		
保証会社	必須 初回保証料: 総賃料の50% ~		
備考			

図面と現況が異なる場合は現況が優先となります。

間取りの「S」はサービスルーム(納戸)です。

情報更新日2026年5月17日

No.mo0000053852



東京都知事(5)第83270号  
(公社)全日本不動産協会会員, (公社)首都圏不動産公正取引協議会加盟  
**株式会社CLCコーポレーション 門前仲町店**  
東京都江東区富岡1丁目7-4北村ビル1階  
TEL:03-5646-5877  
E-mail: monnaka@clcnet.jp  
URL: https://clcnetwork.co.jp/shop\_monnaka.html



携帯サイトから物件詳細を閲覧できます!

取引態様	手数料負担の割合	貸主	借主
仲介	手数料配分の割合	元付	客付