

# FOR RENT

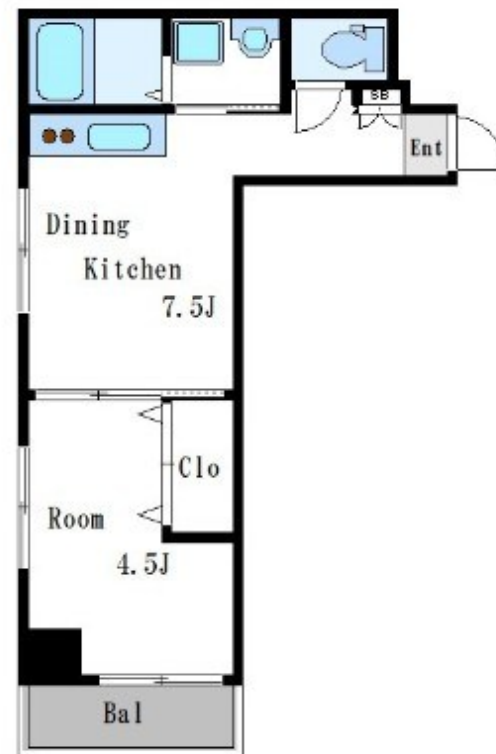
賃料	管理費等
115,000円	5,000円

2 F 以上, 2 面採光, オートロック, 角住戸, 内装リフォーム済, 閑静な住宅街, メールボックス

【外観】



【間取り図】



間取り	1DK		
敷金	無	礼金	-
敷引/償却金	-	保証金	-
物件種別	マンション		
建物名・部屋番号	コーポアオイ		
物件所在地	東京都江東区永代 1 丁目 2 - 2		
交通	都営大江戸線 門前仲町駅 徒歩9分 東京メトロ半蔵門線 水天宮前駅 徒歩16分		
間取詳細	DK(7.5畳) 洋室(4.5畳)		
構造・規模	鉄筋コンクリート 6階建 2階		
専有面積	35.18㎡	向き	
築年月	1994年2月1日	契約期間	2年
損害保険	有	入居時期	相談
駐車場	要問い合わせ 駐輪場		
設備	2口コンロ, インターホン, エアコン, ガスキッチン, ガスコンロ設置済, ガス給湯, クローゼット, システム		
その他費用	[一時金] 退去負担金: 80,000円 町会費: 7,200円		
入居諸条件			
保証会社	必須 初回保証料: 総賃料の50% (更新: 1万円/年)		
備考			

図面と現況が異なる場合は現況が優先となります。

間取りの「S」はサービスルーム(納戸)です。

情報更新日2026年5月17日

No.mo0000053858

お問合せ先



東京都知事(5)第83270号

(公社)全日本不動産協会会員, (公社)首都圏不動産公正取引協議会加盟

**株式会社CLCコーポレーション 門前仲町店**

東京都江東区富岡 1 丁目 7 - 4 北村ビル 1 階

TEL:03-5646-5877

E-mail: monnaka@clcnet.jp

URL: [https://clcnetwork.co.jp/shop\\_monnaka.html](https://clcnetwork.co.jp/shop_monnaka.html)



携帯サイトから物件詳細を閲覧できます!

取引態様	手数料負担の割合	貸主	借主
仲介	手数料配分の割合	元付	客付