

# FOR RENT

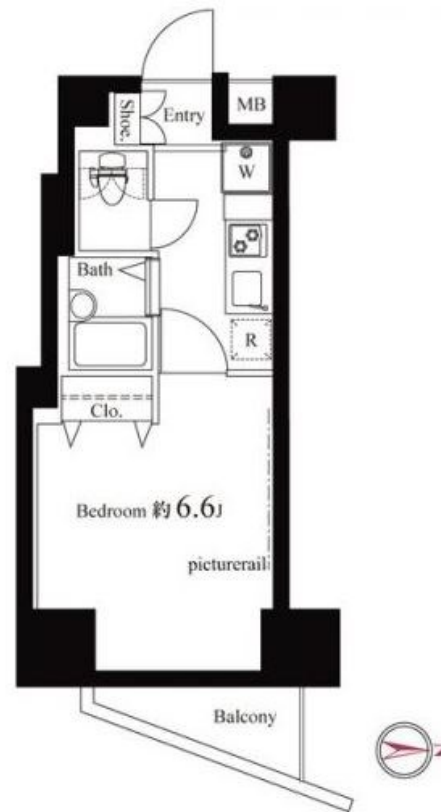
賃料	管理費等
90,000円	15,000円

2F以上,オートロック,モニタ付オートロック,高層階,陽当たり良好,分譲タイプ,防犯カメラ,メールボックス

【外観】



【間取り図】



図面と現況が異なる場合は現況が優先となります。

間取りの「S」はサービスルーム(納戸)です。

間取り	1K		
敷金	無	礼金	無
敷引/償却金	- 1ヶ月	保証金	1ヶ月
物件種別	マンション		
建物名・部屋番号	ヴェルト西大島グラーセ		
物件所在地	東京都江東区北砂3丁目4-5		
交通	都営新宿線 西大島駅 徒歩6分 都営新宿線 大島(東京)駅 徒歩14分		
間取詳細	洋室(6.6畳)		
構造・規模	鉄筋コンクリート 15階建 7階		
専有面積	21.78㎡	向き	
築年月	2007年2月	契約期間	1年
損害保険	有	入居時期	相談
駐車場	要問い合わせ 駐輪場 バイク置き場		
設備	2口コンロ, CATV, CATVインターネット, TVインターホン, インターネット専用線配線済み, インタ		
その他費用	[一時金] 鍵交換費用: 22,000円 室内抗菌代: 17,600円 事務手数料: 11,000円 24Hサポート料: 22,000円		
入居諸条件	ペット可		
保証会社	必須 月額総賃料の55%~		
備考	人気のペット飼育相談可 ネット無料 周辺環境良好		

情報更新日2026年5月18日

No.mo0000053864

お問合せ先



東京都知事(5)第83270号

(公社)全日本不動産協会会員, (公社)首都圏不動産公正取引協議会加盟

**株式会社CLCコーポレーション 門前仲町店**

東京都江東区富岡1丁目7-4北村ビル1階

TEL:03-5646-5877

E-mail: monnaka@clcnet.jp

URL: [https://clcnetwork.co.jp/shop\\_monnaka.html](https://clcnetwork.co.jp/shop_monnaka.html)



携帯サイトから物件詳細を閲覧できます!

取引態様	手数料負担の割合	貸主	借主
仲介	手数料配分の割合	元付	客付