

# FOR RENT

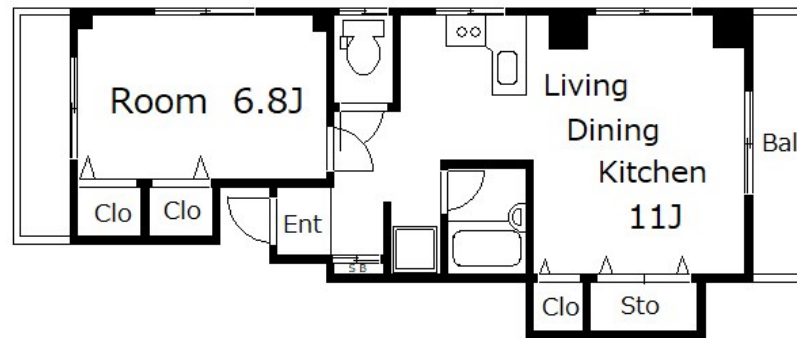
賃料	管理費等
130,000円	0円

1フロア2住戸, 2F以上, 2面バルコニー, 2面採光, 3面採光, 角住戸, 通風良好, 陽当たり良好, 駅まで平坦, 閑静な住宅街, メールボックス

## 【外観】



## 【間取り図】



間取り	1LDK		
敷金	1ヶ月	礼金	1ヶ月
敷引/償却金	-	保証金	-
物件種別	マンション		
建物名・部屋番号	谷口ビル		
物件所在地	東京都江東区冬木14-3		
交通	都営大江戸線 門前仲町駅 徒歩7分 東京メトロ半蔵門線 清澄白河駅 徒歩12分		
間取詳細	洋室(6.8畳) LDK(11畳)		
構造・規模	鉄骨 4階建 2階		
専有面積	45.31㎡	向き	西
築年月	1997年6月	契約期間	2年
損害保険	有	入居時期	相談
駐車場	要問い合わせ 駐輪場 バイク置き場		
設備	2口コンロ, TVインターホン, エアコン, ガスキッチン, ガスコンロ設置済, クローゼット, クローゼット2		
その他費用			
入居諸条件	法人可		
保証会社	必須 初回保証料: 総賃料の50%~		
備考			

図面と現況が異なる場合は現況が優先となります。

間取りの「S」はサービスルーム(納戸)です。

情報更新日2026年5月22日

No.mo0000053909

お問合せ先



東京都知事(5)第83270号

(公社)全日本不動産協会会員, (公社)首都圏不動産公正取引協議会加盟

株式会社CLCコーポレーション 門前仲町店

東京都江東区富岡1丁目7-4北村ビル1階

TEL:03-5646-5877

E-mail: monnaka@clcnet.jp

URL: [https://clcnetwork.co.jp/shop\\_monnaka.html](https://clcnetwork.co.jp/shop_monnaka.html)



携帯サイトから物件詳細を閲覧できます!

取引態様	手数料負担の割合	貸主	借主
仲介	手数料配分の割合	元付	客付