

FOR RENT

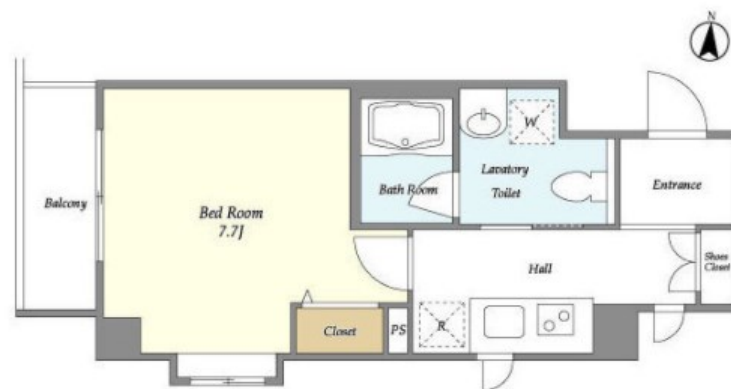
賃料	管理費等
91,000円	8,000円

2 F 以上, 2 面採光, オートロック, 角住戸, 眺望良好, 通風良好, 陽当たり良好, 駅まで平坦, 閑静な住宅街, メールボックス

【外観】



【間取り図】



間取り	1K		
敷金	1ヶ月	礼金	1ヶ月
敷引/償却金	-	保証金	-
物件種別	マンション		
建物名・部屋番号	アーバンフォート住吉		
物件所在地	東京都江東区猿江 1 丁目4-2		
交通	東京メトロ半蔵門線 住吉(東京)駅 徒歩8分 都営新宿線 菊川(東京)駅 徒歩12分		
間取詳細	洋室(7.7畳) K(2畳)		
構造・規模	鉄筋コンクリート 7階建 6階		
専有面積	29.27㎡	向き	西
築年月	2006年3月	契約期間	2年
損害保険	有	入居時期	相談
駐車場	有(敷地内) 33000円/月 ~ 駐輪場		
設備	2口コンロ, TVインターホン, インターホン, エアコン, ガスキッチン, ガスコンロ設置済, ガス給湯, クロ		
その他費用	[一時金] 鍵交換代: 44,000円 損害保険料: 15,360円 [月次費用] セーフティ補償料: 640円		
入居諸条件			
保証会社	必須 初回保証委託費: 総賃料の50% ~、月次保証料: 総賃料の1% ~		
備考			

図面と現況が異なる場合は現況が優先となります。

間取りの「S」はサービスルーム(納戸)です。

情報更新日2026年5月27日

No.mo0000053964

お問合せ先



東京都知事(5)第83270号

(公社)全日本不動産協会会員, (公社)首都圏不動産公正取引協議会加盟

株式会社CLCコーポレーション 門前仲町店

東京都江東区富岡 1 丁目 7 - 4 北村ビル 1 階

TEL:03-5646-5877

E-mail: monnaka@clcnet.jp

URL: https://clcnetwork.co.jp/shop_monnaka.html



携帯サイトから物件詳細を閲覧できます!

取引態様	手数料負担の割合	貸主	借主
仲介	手数料配分の割合	元付	客付