

FOR RENT

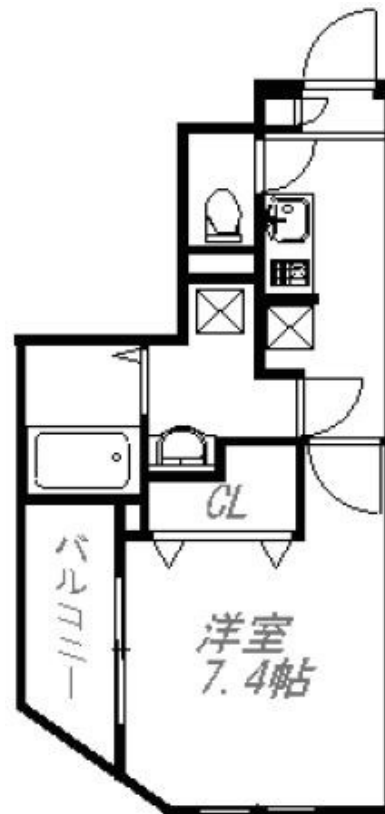
賃料	管理費等
115,000円	12,000円

2F以上, 2面採光, オートロック, ダブルロック, 角住戸, 通風良好, 陽当たり良好, 駅まで平坦, 外壁タイル張り, 閑静な住宅街, 始発駅, メールボックス

【外観】



【間取り図】



図面と現況が異なる場合は現況が優先となります。

間取りの「S」はサービスルーム(納戸)です。

間取り	1K		
敷金	無	礼金	1ヶ月
敷引/償却金	-	保証金	無
物件種別	マンション		
建物名・部屋番号	グランディール門前仲町		
物件所在地	東京都江東区冬木9-3		
交通	都営大江戸線 門前仲町駅 徒歩8分 東京メトロ東西線 木場(東京)駅 徒歩12分		
間取詳細	洋室(7.4畳) K(2畳)		
構造・規模	鉄筋コンクリート 5階建 2階		
専有面積	26.95㎡	向き	
築年月	2011年8月	契約期間	2年
損害保険	有	入居時期	相談
駐車場	要問い合わせ 駐輪場		
設備	2口コンロ, B S, T V インターホン, インターホン, エアコン, エアコン全室, ガスキッチン, ガスコンロ設		
その他費用	[一時金] 鍵交換費用: 27,500円 除菌・消臭費用: 11,000円 [月次費用] 町会費: 300円		
入居諸条件			
保証会社	必須 初回保証料: 50% ~ 月額保証料: 総賃料の1% ~		
備考	現地や物件最寄駅でのお待ち合わせも相談可能です。		

情報更新日2026年5月27日

No.mo0000053967

お問合せ先



東京都知事(5)第83270号
(公社)全日本不動産協会会員, (公社)首都圏不動産公正取引協議会加盟

株式会社CLCコーポレーション 門前仲町店

東京都江東区富岡1丁目7-4北村ビル1階

TEL:03-5646-5877

E-mail: monnaka@clcnet.jp

URL: https://clcnetwork.co.jp/shop_monnaka.html



携帯サイトから物件詳細を閲覧できます!

取引態様	手数料負担の割合	貸主	借主
仲介	手数料配分の割合	元付	客付