

# FOR RENT

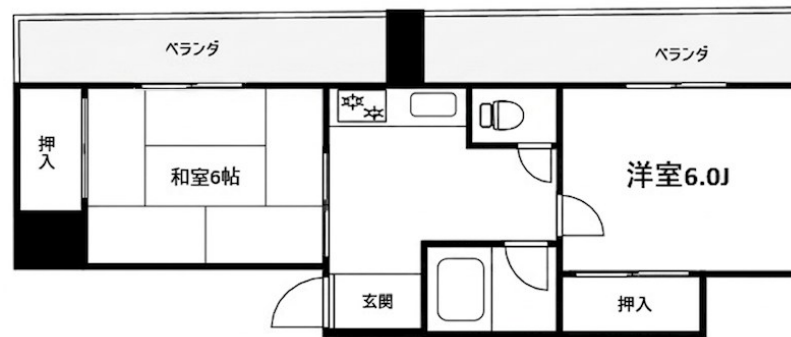
賃料	管理費等
87,000円	3,000円

2 F 以上, 2 面採光, メールボックス

【外観】



【間取り図】



間取り	2DK		
敷金	1ヶ月	礼金	1ヶ月
敷引/償却金	-	保証金	-
物件種別	マンション		
建物名・部屋番号	松嶋ビル		
物件所在地	東京都墨田区石原 3 丁目1-4		
交通	都営浅草線 本所吾妻橋駅 徒歩15分 都営大江戸線 両国駅 徒歩9分		
間取詳細	和室(6畳) 洋室(6畳)		
構造・規模	鉄筋コンクリート 5階建 5階		
専有面積	40㎡	向き	
築年月	1984年3月1日	契約期間	2年
損害保険	有	入居時期	即時
駐車場			
設備	3口以上コンロ, TVインターホン, エアコン, ガスキッチン, ガスコンロ設置可, ガス給湯, バス・トイレ別		
その他費用			
入居諸条件	性別不問 単身可		
保証会社	必須 初回保証料: 月額総賃料の50% ~		
備考			

図面と現況が異なる場合は現況が優先となります。

間取りの「S」はサービスルーム(納戸)です。

情報更新日2026年5月28日

No.mo0000053984

お問合せ先



東京都知事(5)第83270号

(公社)全日本不動産協会会員, (公社)首都圏不動産公正取引協議会加盟

株式会社CLCコーポレーション 門前仲町店

東京都江東区富岡 1 丁目 7 - 4 北村ビル 1 階

TEL:03-5646-5877

E-mail: monnaka@clcnet.jp

URL: [https://clcnetwork.co.jp/shop\\_monnaka.html](https://clcnetwork.co.jp/shop_monnaka.html)



携帯サイトから物件詳細を閲覧できます!

取引態様	手数料負担の割合	貸主	借主
仲介	手数料配分の割合	元付	客付