

# FOR RENT

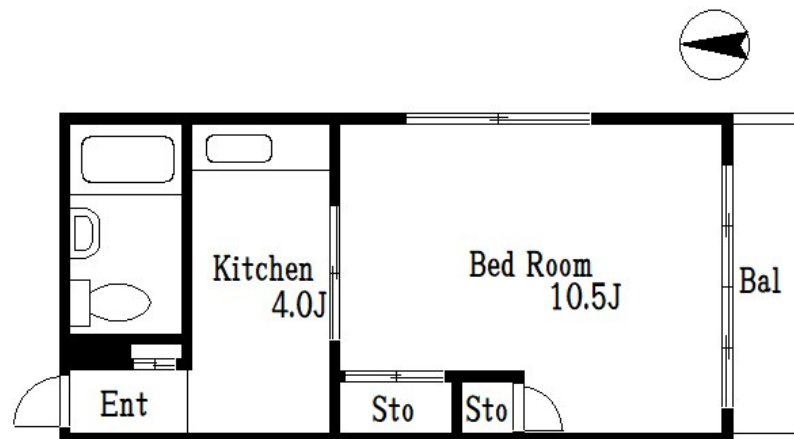
賃料	管理費等
76,000円	0円

2 F 以上,角住戸,通風良好,南面バルコニー,陽当たり良好,駅まで平坦,閑静な住宅街,メールボックス

【外観】



【間取り図】



間取り	1K		
敷金	1ヶ月	礼金	1ヶ月
敷引/償却金	-	保証金	-
物件種別	マンション		
建物名・部屋番号	Rビル		
物件所在地	東京都江東区森下5丁目14-17		
交通	都営新宿線 菊川(東京)駅 徒歩6分 東京メトロ半蔵門線 住吉(東京)駅 徒歩12分		
間取詳細			
構造・規模	鉄筋コンクリート5階建4階		
専有面積	32㎡	向き	
築年月	1980年1月1日	契約期間	2年
損害保険		入居時期	即時
駐車場	駐輪場		
設備	2口コンロ,エアコン,ガスコンロ設置可,クローゼット,フローリング,押入,給湯,光ファイバー,室外洗		
その他費用			
入居諸条件	ペット可		
保証会社			
備考			

図面と現況が異なる場合は現況が優先となります。

間取りの「S」はサービスルーム(納戸)です。

情報更新日2026年6月10日

No.mo0000054058

お問合せ先



東京都知事(5)第83270号

(公社)全日本不動産協会会員,(公社)首都圏不動産公正取引協議会加盟

株式会社CLCコーポレーション 門前仲町店

東京都江東区富岡1丁目7-4北村ビル1階

TEL:03-5646-5877

E-mail: monnaka@clcnet.jp

URL: [https://clcnetwork.co.jp/shop\\_monnaka.html](https://clcnetwork.co.jp/shop_monnaka.html)



携帯サイトから物件詳細を閲覧できます!

取引態様	手数料負担の割合	貸主	借主
仲介	手数料配分の割合	元付	客付