

FOR RENT

賃料	管理費等
175,000円	15,000円

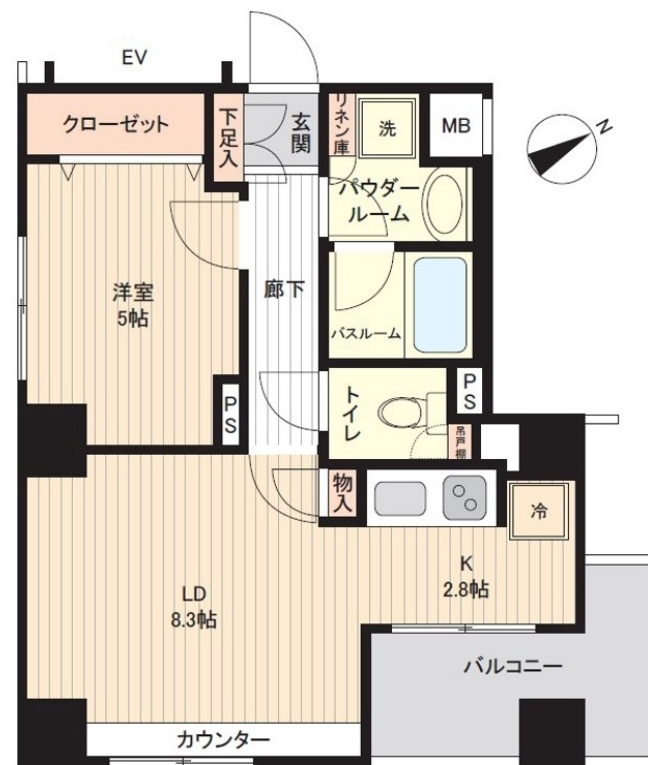
本物件についてのさらに詳しい情報、または見学

2 F 以上, 2 面採光, オートロック, 角住戸, 通風良好, 陽当たり良好, 駅まで平坦, 分譲タイプ, 防犯カメラ, メールボックス

【外観】



【間取り図】



図面と現況が異なる場合は現況が優先となります。

間取りの「S」はサービスルーム(納戸)です。

間取り	1LDK		
敷金	1ヶ月	礼金	1ヶ月
敷引/償却金	-	保証金	-
物件種別	マンション		
建物名・部屋番号	日神デュオステージ浅草橋		
物件所在地	東京都台東区蔵前 1丁目5-5		
交通	都営浅草線 蔵前駅 徒歩3分 中央・総武線各停 浅草橋駅 徒歩5分		
間取詳細	洋室(5畳) LDK(11.1畳)		
構造・規模	鉄筋コンクリート 12階建 3階		
専有面積	40.98㎡	向き	北東
築年月	2007年8月	契約期間	定期借家契約 2年
損害保険	有 24ヶ月	入居時期	即時
駐車場	駐輪場		
設備	2口コンロ, 3点給湯, B S, C A T V, C S, I Hクッキングヒーター, T Vインターホン, エアコン, ガス		
その他費用	[一時金] 鍵交換費用: 26,250円 [月次費用] 保険、駆付けサービス: 2,200円		
入居諸条件	ペット相談 性別不問 法人可 単身可		
保証会社	必須 総賃料の100%、1年毎更新: 15000円、オプション月額保証料: 440円(月額)		
備考			

情報更新日2026年6月7日

No.mo0000054079

お問合せ先



東京都知事(5)第83270号

(公社)全日本不動産協会会員, (公社)首都圏不動産公正取引協議会加盟

株式会社CLCコーポレーション 門前仲町店

東京都江東区富岡1丁目7-4北村ビル1階

TEL:03-5646-5877

E-mail: monnaka@clcnet.jp

URL: https://clcnetwork.co.jp/shop_monnaka.html



携帯サイトから物件詳細を閲覧できます!

取引態様	手数料負担の割合	貸主	借主
仲介	手数料配分の割合	元付	客付