

# FOR RENT

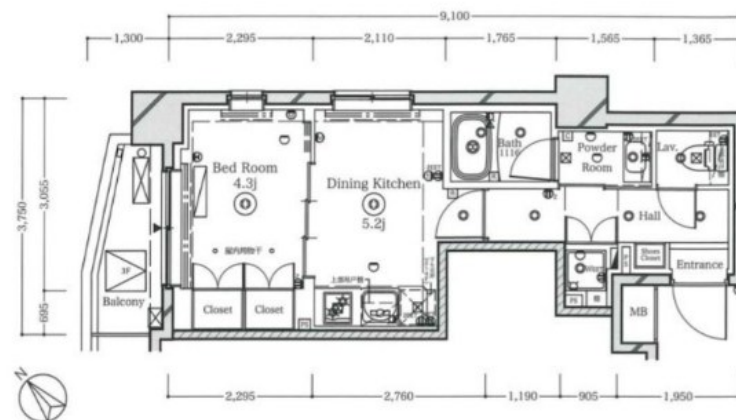
賃料	管理費等
130,000円	10,000円

2F以上,オートロック,ダブルロック,ディンプルキー,モニタ付オートロック,玄関ホール,陽当たり良好,駅まで平坦,閑静な住宅街,分譲タイプ,防犯カメラ,管理室,メールボックス,平置駐車場

### 【外観】



### 【間取り図】



間取り	1DK		
敷金	無	礼金	1ヶ月
敷引/償却金	-	保証金	-
物件種別	マンション		
建物名・部屋番号	クラスタ越中島		
物件所在地	東京都江東区越中島2丁目4-6		
交通	京葉線 越中島駅 徒歩2分 都営大江戸線 門前仲町駅 徒歩11分		
間取詳細	洋室(4.3畳) DK(5.2畳)		
構造・規模	鉄筋コンクリート 6階建 3階		
専有面積	28.88㎡	向き	北西
築年月	2018年12月	契約期間	2年
損害保険	有	入居時期	相談
駐車場	要問い合わせ 駐輪場		
設備	2口コンロ, 3点給湯, B S, C S, T Vインターホン, T V付浴室, インターネット専用線配線済み, インタ		
その他費用	[一時金] 24時間サポート: 19,800円 鍵交換費: 27,500円 [備考] 短期解約違約金あり		
入居諸条件			
保証会社	必須 利用必須初回契約時: 100%、月額: 1.5%		
備考			

図面と現況が異なる場合は現況が優先となります。

間取りの「S」はサービスルーム(納戸)です。

情報更新日2026年6月11日

No.mo0000054106

お問合せ先



東京都知事(5)第83270号

(公社)全日本不動産協会会員, (公社)首都圏不動産公正取引協議会加盟

株式会社CLCコーポレーション 門前仲町店

東京都江東区富岡1丁目7-4北村ビル1階

TEL:03-5646-5877

E-mail: monnaka@clcnet.jp

URL: [https://clcnetwork.co.jp/shop\\_monnaka.html](https://clcnetwork.co.jp/shop_monnaka.html)



携帯サイトから物件詳細を閲覧できます!

取引態様	手数料負担の割合	貸主	借主
仲介	手数料配分の割合	元付	客付