

FOR RENT

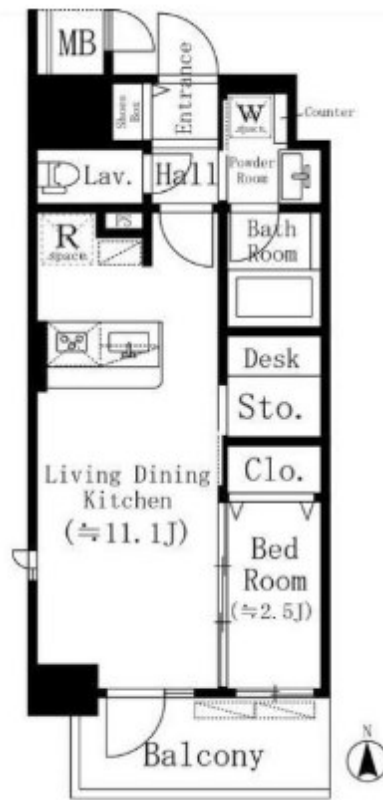
賃料	管理費等
174,000円	10,000円

2F以上,2面採光,オートロック,モニタ付オートロック,角住戸,玄関ホール,通風良好,南西角住戸,南面バルコニー,防犯カメラ,メールボックス

【外観】



【間取り図】



図面と現況が異なる場合は現況が優先となります。

間取りの「S」はサービスルーム(納戸)です。

間取り	1SLDK		
敷金	1ヶ月	礼金	1.5ヶ月
敷引/償却金	-	保証金	-
物件種別	マンション		
建物名・部屋番号	メゾンドリーヴ両国(旧:レフィールオーブ両国)		
物件所在地	東京都墨田区横網2丁目8-13		
交通	都営大江戸線 両国駅 徒歩6分 都営浅草線 蔵前駅 徒歩9分		
間取詳細			
構造・規模	鉄筋コンクリート7階建6階		
専有面積	35.54㎡	向き	
築年月	2023年1月	契約期間	2年
損害保険	有	入居時期	相談
駐車場	要問い合わせ 駐輪場 バイク置き場		
設備	3口以上コンロ,TVインターホン,インターホン,ウォークインクローゼット,エアコン,カウンターキッチン		
その他費用	[一時金] 鍵交換代:33,000円 [備考] 短期解約違約金あり		
入居諸条件			
保証会社	必須 初回保証料:総賃料の50%~		
備考			

情報更新日2026年6月17日

No.mo0000054176

お問合せ先



東京都知事(5)第83270号

(公社)全日本不動産協会会員,(公社)首都圏不動産公正取引協議会加盟

株式会社CLCコーポレーション 門前仲町店

東京都江東区富岡1丁目7-4北村ビル1階

TEL:03-5646-5877

E-mail: monnaka@clcnet.jp

URL: https://clcnetwork.co.jp/shop_monnaka.html



携帯サイトから物件詳細を閲覧できます!

取引態様	手数料負担の割合	貸主	借主
仲介	手数料配分の割合	元付	客付