

FOR RENT

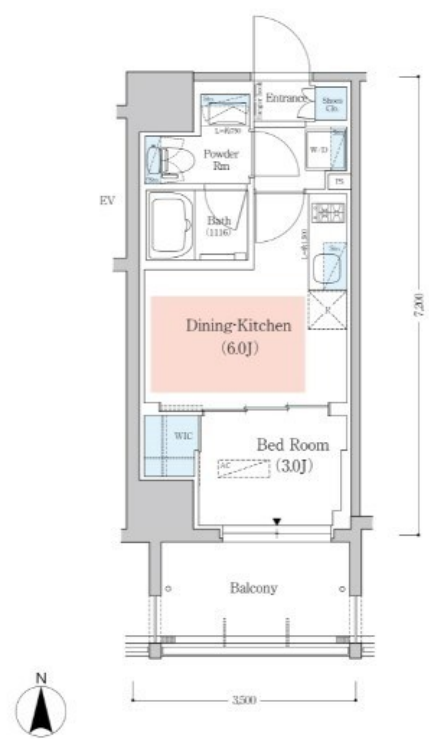
賃料	管理費等
136,000円	10,000円

2F以上,オートロック,高層階,通風良好,南面バルコニー,陽当たり良好,駅まで平坦,メールボックス

【外観】



【間取り図】



間取り	1DK		
敷金	1ヶ月	礼金	1ヶ月
敷引/償却金	-	保証金	-
物件種別	マンション		
建物名・部屋番号	アーパネックス深川木場 806号室		
物件所在地	東京都江東区東陽3丁目6-11		
交通	東京メトロ東西線 木場(東京)駅 徒歩3分 東京メトロ東西線 東陽町駅 徒歩8分		
間取詳細			
構造・規模	鉄筋コンクリート 14階建 8階		
専有面積	25.2㎡	向き	南
築年月	2021年5月	契約期間	2年
損害保険	有	入居時期	即時
駐車場			
設備	2口コンロ,TVインターホン,インターホン,ウォークインクローゼット,エアコン,ガスキッチン,ガスコ		
その他費用	[一時金] 玄関錠交換代: 44,000円 [備考] 【1年未満短期解約違約金あり】賃料1ヶ月分とFRありの場合はFR分(賃料+共益費) 解約月は満額受領退去時における通常清掃費用: 44,000円(税込)		
入居諸条件			
保証会社	必須 初回保証委託料(最低15,000円): 月額賃料等の50%、2年目以降: 10,000円/年		
備考			

図面と現況が異なる場合は現況が優先となります。

間取りの「S」はサービスルーム(納戸)です。

情報更新日2026年6月20日

No.mo0000054220



東京都知事(5)第83270号
(公社)全日本不動産協会会員,(公社)首都圏不動産公正取引協議会加盟
株式会社CLCコーポレーション 門前仲町店
東京都江東区富岡1丁目7-4北村ビル1階
TEL:03-5646-5877
E-mail: monnaka@clcnet.jp
URL: https://clcnetwork.co.jp/shop_monnaka.html



携帯サイトから物件詳細を閲覧できます!

取引態様	手数料負担の割合	貸主	借主
仲介	手数料配分の割合	元付	客付