

# FOR RENT

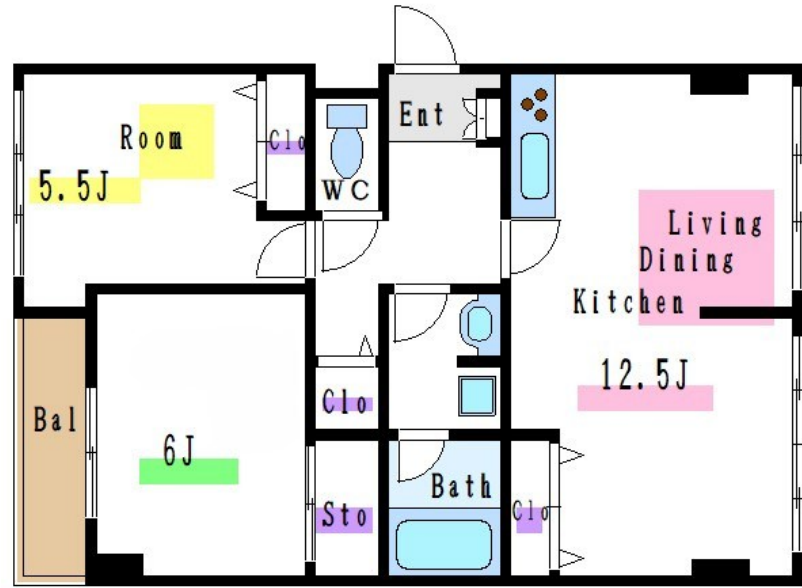
賃料	管理費等
165,000円	0円

2 F 以上, 2 面採光, 角住戸, 振り分け, 通風良好, 駅まで平坦, 閑静な住宅街, メールボックス

【外観】



【間取り図】



間取り	2LDK		
敷金	1ヶ月	礼金	1ヶ月
敷引/償却金	-	保証金	-
物件種別	マンション		
建物名・部屋番号	ポーリヴァージュ深谷		
物件所在地	東京都墨田区江東橋5丁目1-5		
交通	東京メトロ半蔵門線 住吉(東京)駅 徒歩7分 都営新宿線 菊川(東京)駅 徒歩5分		
間取詳細			
構造・規模	鉄筋コンクリート5階建2階		
専有面積	57.98㎡	向き	
築年月	1991年7月1日	契約期間	2年
損害保険	有	入居時期	相談
駐車場	要問い合わせ 駐輪場		
設備	TVインターホン, インターホン, エアコン, ガスキッチン, グリル, クローゼット, システムキッチン, パス		
その他費用			
入居諸条件			
保証会社	必須 初回: 総賃料の50%~		
備考			

図面と現況が異なる場合は現況が優先となります。

間取りの「S」はサービスルーム(納戸)です。

情報更新日2026年6月21日

No.mo0000054258



東京都知事(5)第83270号  
(公社)全日本不動産協会会員, (公社)首都圏不動産公正取引協議会加盟  
**株式会社CLCコーポレーション 門前仲町店**  
東京都江東区富岡1丁目7-4 北村ビル1階  
TEL:03-5646-5877  
E-mail: monnaka@clcnet.jp  
URL: [https://clcnetwork.co.jp/shop\\_monnaka.html](https://clcnetwork.co.jp/shop_monnaka.html)



携帯サイトから物件詳細を閲覧できます!

取引態様	手数料負担の割合	貸主	借主
仲介	手数料配分の割合	元付	客付