

FOR RENT

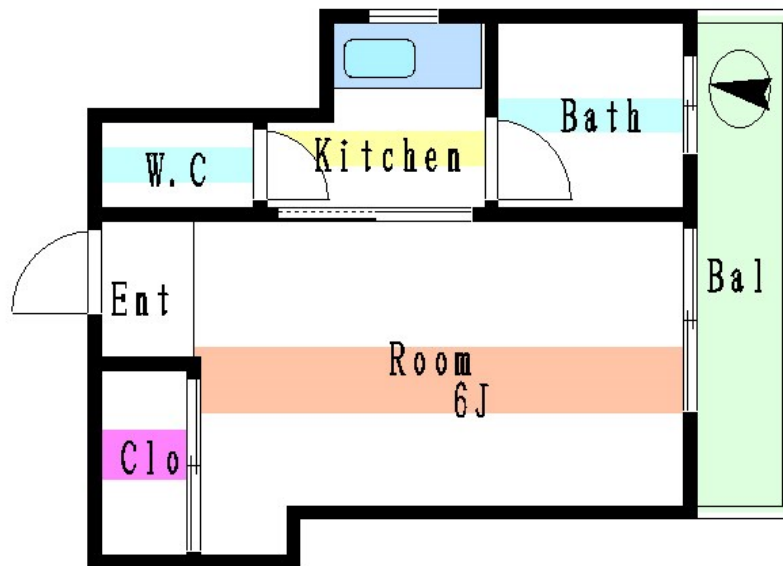
賃料	管理費等
65,000円	0円

2 F 以上,角住戸,東南角住戸,南面バルコニー,陽当たり良好,駅まで平坦,閑静な住宅街,メールボックス

【外観】



【間取り図】



間取り	1K		
敷金	1ヶ月	礼金	1ヶ月
敷引 / 償却金	- 1ヶ月	保証金	無
物件種別	マンション		
建物名・部屋番号	ハイム深川		
物件所在地	東京都江東区永代 2 丁目17-11		
交通	東京メトロ東西線 門前仲町駅 徒歩4分 京葉線 越中島駅 徒歩8分		
間取詳細	洋室(6.3畳) K(1.5畳)		
構造・規模	鉄骨 3階建 2階		
専有面積	20㎡	向き	南西
築年月	1985年5月1日	契約期間	2年
損害保険	有	入居時期	相談
駐車場	無		
設備	エアコン,ガスキッチン,ガスコンロ設置可,シャワー,トイレ有,バス・トイレ別,バス有,フローリング,		
その他費用			
入居諸条件	性別女性限定		
保証会社	必須 初回保証料総賃料50% 翌年以降年1万更新料		
備考			

図面と現況が異なる場合は現況が優先となります。

間取りの「S」はサービスルーム(納戸)です。

情報更新日2026年1月27日

No.mo0000000359

お問合せ先



東京都知事(5)第83270号

(公社)全日本不動産協会会員,(公社)首都圏不動産公正取引協議会加盟

株式会社CLCコーポレーション 門前仲町店

東京都江東区富岡 1 丁目 7 - 4 北村ビル 1 階

TEL:03-5646-5877

E-mail: monnaka@clcnet.jp

URL: https://clcnetwork.co.jp/shop_monnaka.html



携帯サイトから物件詳細を閲覧できます！

取引態様	手数料負担の割合	貸主	借主
仲介	手数料配分の割合	元付	客付